

賃料	管理費等
134,000円	4,100円

閑静な住宅街 南面バルコニー 最上階 上階無し 2F以上 24時間緊急通報システム セキュリティ有り 玄関ホール 振り分けフラットフロア 南面リビング 陽当たり良好 眺望良好 通風良好

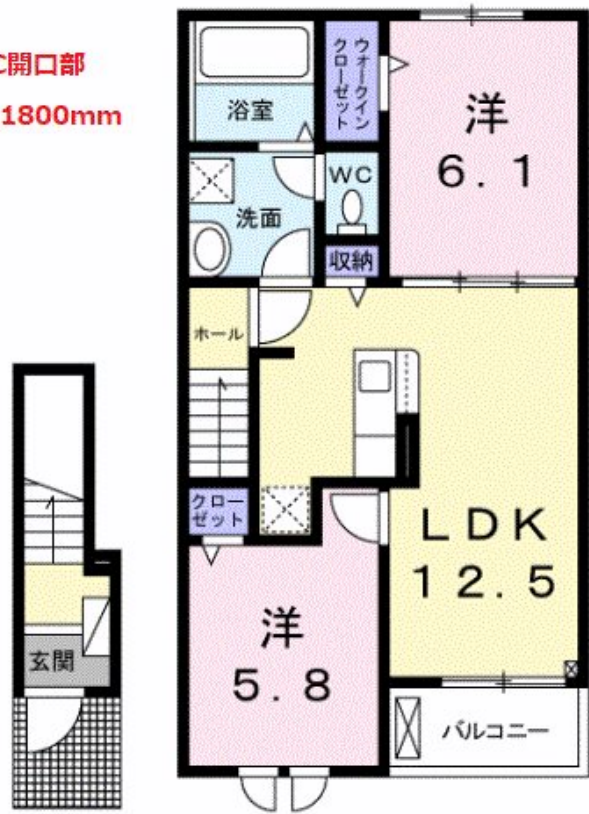
【外観】

完成予想図



【間取り図】

WIC開口部
高さ1800mm



図面と現況が異なる場合は現況が優先となります。

間取りの「S」はサービスルーム(納戸)です。

間取り	2LDK		
敷金	無	礼金	2ヶ月
敷引/償却金	-	保証金	-
物件種別	アパート		
建物名・部屋番号			
物件所在地	東京都調布市深大寺北町1丁目		
交通	京王線 調布駅 バス11分 北ノ台小学校(東京都) バス停徒歩6分		
間取詳細	LDK(12.5畳) 洋室(6.1畳) 洋室(5.8畳)		
構造・規模	木造 2階建 2階		
専有面積	56.48㎡	向き	南東
築年月	2026年8月	契約期間	2年
損害保険	有 21,500円 24ヶ月	入居時期	2026年8月予定
駐車場	有(敷地内) 9900円/月 ~ 駐輪場 バイク置き場		
設備	ペット専用設備 敷地内ゴミ置き場 宅配BOX システムキッチン 対面式キッチン カウンターキッチン		
その他費用	[一時金] クリーニング費: 90,000円 鍵セット費: 3,300円 [月次費用] 24時間サポート費用: 330円		
入居諸条件	ペット相談 二人可 法人可 ルームシェア相談		
保証会社	必須 初回: 25,000円 月額: 総賃料の2.5%		
備考			

情報更新日2026年4月26日

No.000008442



お問合せ先

国土交通大臣(1)第88025号
(社)全日本不動産協会
ウィンズ調布店
東京都調布市布田4丁目17-10
TEL:042-442-9533
E-mail: winschofu7@gmail.com
URL: http://www.wins-chofu.co.jp

FAX:042-442-9532



携帯サイトから物件詳細を閲覧できます!

取引態様	手数料負担の割合	貸主	借主
仲介元付(一般)	手数料配分の割合	元付	客付