

FOR RENT

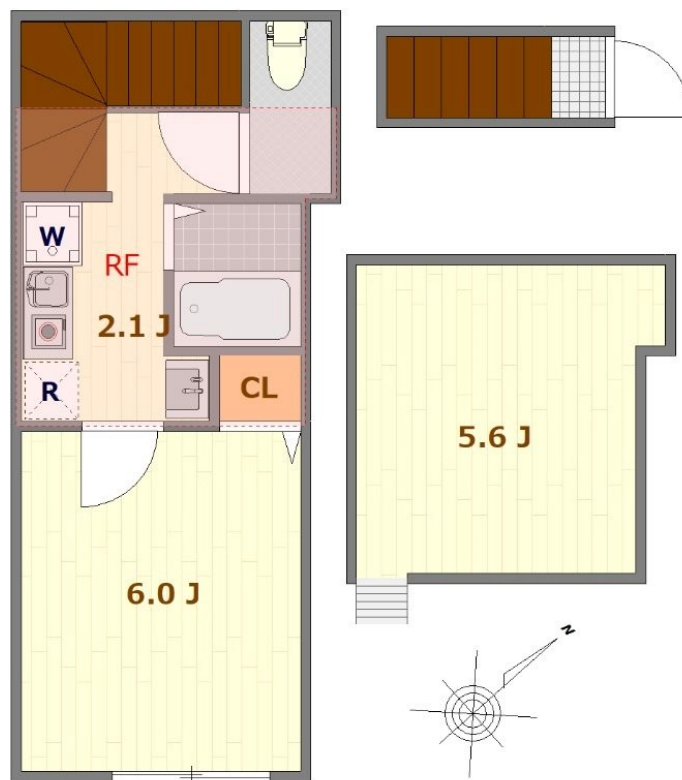
賃料	管理費等
76,000円	3,000円

防犯カメラ 駅まで平坦 駅前 閑静な住宅街 緑豊かな住宅地 内装リフォーム済 最上階 上階無し 2F以上 セキュリティ有り
ロフト フラットフロア 角住戸 南面リビング 陽当たり良好 眺望良好

【外観】



【間取り図】



間取り	1K		
敷金	無	礼金	無
敷引 / 償却金	-	保証金	-
物件種別	アパート		
建物名・部屋番号			
物件所在地	東京都調布市飛田給 1 丁目		
交通	京王線 飛田給駅 徒歩5分 京王線 西調布駅 徒歩11分		
間取詳細	洋室(6畳) ロフト(5.6畳)		
構造・規模	木造 2階建 2階		
専有面積	24.09㎡	向き	南東
築年月	2024年3月上旬	契約期間	2年
損害保険	有 20,000円 24ヶ月	入居時期	相談
駐車場	近隣駐車場 15000円/月 ~ 駐輪場		
設備	敷地内ゴミ置き場 宅配BOX ガスコンロ設置可 IHクッキングヒーター パス・トイレ別 浴室乾燥		
その他費用	[一時金] 鍵交換代: 22,000円 クリーニング代: 44,000円 消毒代: 19,800円 事務手数料: 4,400円		
入居諸条件	法人可 单身可		
保証会社	必須 初回: 総賃料の60% 1年毎: 10,000円		
備考			

図面と現況が異なる場合は現況が優先となります。

間取りの「S」はサービスルーム(納戸)です。

情報更新日2025年12月12日

No.0000008269

お問合せ先



国土交通大臣(1)第88025号
(社)全日本不動産協会

ウィンズ調布店

東京都調布市布田 4 丁目17-10

TEL:042-442-9533

E-mail: winschofu7@gmail.com

URL: http://www.wins-chofu.co.jp

FAX:042-442-9532



携帯サイトから物件詳細を閲覧できます！

取引態様

仲介元付
(一般)

手数料
負担の割合

手数料
配分の割合

貸主

元付

借主

客付