

# FOR RENT

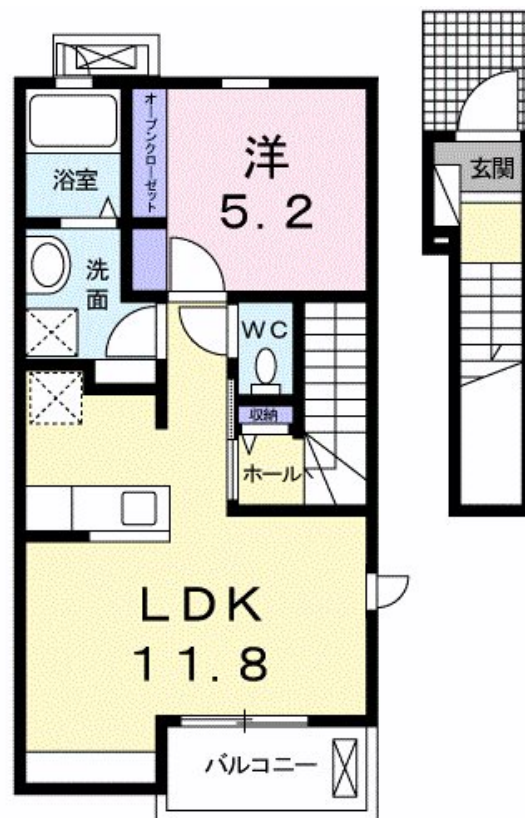
賃料	管理費等
101,000円	2,900円

防犯カメラ 駅まで平坦 閑静な住宅街 平坦地 内装リフォーム済 最上階 上階無し 2F以上 玄関ホール 振り分け 全室南向き 角住戸 2面採光 陽当たり良好 眺望良好 通風良好

【外観】



【間取り図】



間取り	1LDK		
敷金	無	礼金	15.15万円
敷引 / 償却金	-	保証金	-
物件種別	アパート		
建物名・部屋番号			
物件所在地	東京都府中市白糸台3丁目		
交通	京王線 武蔵野台駅 徒歩12分 京王線 飛田給駅 徒歩18分		
間取詳細	LDK(11.8畳) 洋室(5.2畳)		
構造・規模	木造 2階建 2階		
専有面積	41.34㎡	向き	南
築年月	2018年11月	契約期間	2年
損害保険	有 21,500円 24ヶ月	入居時期	相談
駐車場	有(敷地内) 11000円/月 ~ 駐輪場		
設備	敷地内ゴミ置き場 システムキッチン 対面式キッチン カウンターキッチン ガスコンロ設置済		
その他費用	[一時金] 退去時清掃費用: 60,000円 鍵セット費: 3,300円 [月次費用] 24時間サポート: 330円		
入居諸条件	二人可 法人可 単身可		
保証会社	必須 初回: 22,000円 月額: 総賃料の2.2%		
備考			

図面と現況が異なる場合は現況が優先となります。

間取りの「S」はサービスルーム(納戸)です。

情報更新日2025年12月6日

No.0000008260

お問合せ先



国土交通大臣(1)第88025号  
(社)全日本不動産協会

**ウィンズ調布店**

東京都調布市布田4丁目17-10

TEL:042-442-9533

E-mail: winschofu7@gmail.com

URL: http://www.wins-chofu.co.jp

FAX:042-442-9532



携帯サイトから物件詳細を閲覧できます！

取引態様	手数料 負担の割合	貸主	借主
仲介元付 (一般)	手数料 配分の割合	元付	客付