

FOR RENT

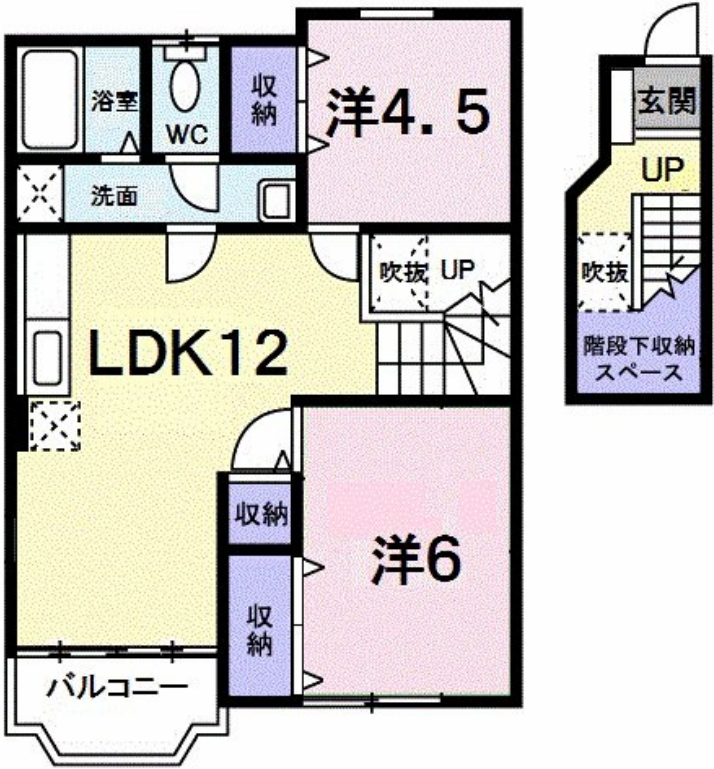
賃料	管理費等
96,000円	3,300円

駅まで平坦 閑静な住宅街 内装リフォーム済 最上階 上階無し 2F以上 セキュリティ有り 玄関ホール 振り分け 陽当たり良好 眺望良好 通風良好

【外観】



【間取り図】



図面と現況が異なる場合は現況が優先となります。

間取りの「S」はサービスルーム(納戸)です。

間取り	2LDK		
敷金	無	礼金	無
敷引/償却金	-	保証金	-
物件種別	アパート		
建物名・部屋番号			
物件所在地	東京都府中市白糸台1丁目		
交通	京王線 武蔵野台駅 徒歩15分 京王線 多磨霊園駅 徒歩13分		
間取詳細	LDK(12畳) 洋室(6畳) 洋室(4.5畳)		
構造・規模	木造 2階建 2階		
専有面積	58.53㎡	向き	南
築年月	2003年2月	契約期間	2年
損害保険	有 21,500円 24ヶ月	入居時期	相談
駐車場	有(敷地内) 11000円/月~ 駐輪場		
設備	敷地内ゴミ置き場 ガスコンロ設置済 ガスレンジ付 2口コンロ ガスキッチン バス・トイレ別 バス有		
その他費用	[一時金] 鍵セット費:3,300円 クリーニング費:70,000円 [月次費用] 24時間サポート:330円		
入居諸条件	二人可 法人可 子供可 単身可		
保証会社	必須 初回:22,000円 月々:総賃料の2.2%		
備考			

情報更新日2025年4月4日

No.000007829



国土交通大臣(1)第88025号
(社)全日本不動産協会
ウィンズ調布店
東京都調布市布田4丁目17-10
TEL:042-442-9533
E-mail:winschofu7@gmail.com
URL:http://www.wins-chofu.co.jp

FAX:042-442-9532



携帯サイトから物件詳細を閲覧できます!

取引態様	手数料負担の割合	貸主	借主
仲介元付(一般)	手数料配分の割合	元付	客付