

FOR RENT

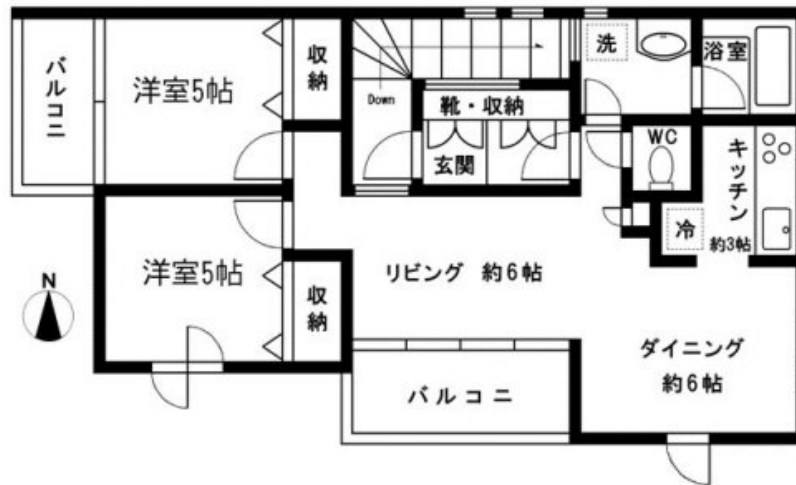
賃料	管理費等
140,000円	3,000円

駅まで平坦 平坦地 南面バルコニー 2面バルコニー 内装リフォーム済 リノベーション 2F以上 オートロック モニタ付 オートロック セキュリティ有り 玄関ホール 2面採光 3面採光 南面リビング

【外観】



【間取り図】



間取り	2LDK		
敷金	1ヶ月	礼金	1ヶ月
敷引/償却金	-	保証金	-
物件種別	マンション		
建物名・部屋番号			
物件所在地	東京都調布市柴崎1丁目		
交通	京王線 柴崎駅 徒歩3分 京王線 国領駅 徒歩10分		
間取詳細	LDK(15畳) 洋室(5畳) 洋室(5畳)		
構造・規模	鉄筋コンクリート 3階建 3階		
専有面積	57.48㎡	向き	南
築年月	1988年9月	契約期間	2年
損害保険	有 25,000円 24ヶ月	入居時期	相談
駐車場	近隣駐車場 15000円/月 ~ 駐輪場		
設備	システムキッチン ガスコンロ設置可 3口以上コンロ ガスキッチン パス・トイレ別 バス有 オートバス		
その他費用	[一時金] 鍵交換代: 17,600円		
入居諸条件	ペット相談 楽器等の使用相談 二人可 法人可		
保証会社	可 初回: 総賃料の50%		
備考			

図面と現況が異なる場合は現況が優先となります。

間取りの「S」はサービスルーム(納戸)です。

情報更新日2025年3月30日

No.000007771

お問合せ先



国土交通大臣(1)第88025号
(社)全日本不動産協会

ウィンズ調布店

東京都調布市布田4丁目17-10

TEL:042-442-9533

E-mail: winschofu7@gmail.com

URL: http://www.wins-chofu.co.jp

FAX:042-442-9532



携帯サイトから物件詳細を閲覧できます!

取引態様	手数料負担の割合	貸主	借主
仲介元付(一般)	手数料配分の割合	元付	客付