

# FOR RENT

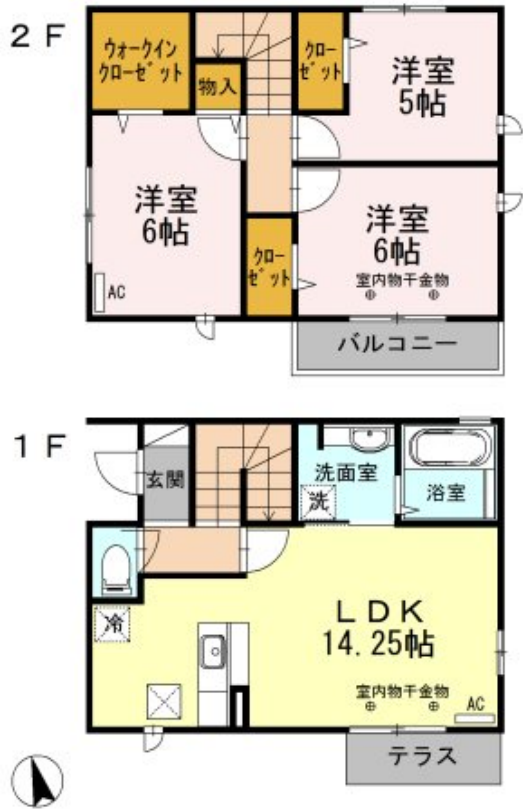
賃料	管理費等
187,000円	0円

駅まで平坦 駅前 閑静な住宅街 平坦地 内装リフォーム後渡 最上階 上階無し 2F以上 1フロア1住戸 セキュリティ有り 振り分け 角住戸 2面採光 南面リビング 陽当たり良好 眺望良好 通風良好

【外観】



【間取り図】



間取り	3LDK		
敷金	無	礼金	1ヶ月
敷引/償却金	-	保証金	-
物件種別	戸建		
建物名・部屋番号			
物件所在地	東京都府中市白糸台1丁目		
交通	京王線 武蔵野台駅 徒歩8分 京王線 多磨霊園駅 徒歩6分		
間取詳細	LDK(14.25畳) 洋室(6畳) 洋室(6畳) 洋室(5畳)		
構造・規模	軽量鉄骨 2階建 1-2階		
専有面積	79.37㎡	向き	南
築年月	2015年4月	契約期間	2年
損害保険	有 24ヶ月	入居時期	相談
駐車場	付(無料) 駐輪場 バイク置き場		
設備	敷地内ゴミ置き場 システムキッチン カウンターキッチン ガスレンジ付 2口 コンロ グリル		
その他費用	[一時金] ルームクリーニング料金: 82,500円		
入居諸条件	ペット相談 二人可 法人可 子供可		
保証会社	必須 初回: 35,000円 月額: 総賃料の1% + 800円		
備考			

図面と現況が異なる場合は現況が優先となります。

間取りの「S」はサービスルーム(納戸)です。

情報更新日2024年11月12日

No.000007602



国土交通大臣(1)第88025号  
(社)全日本不動産協会  
**ウィンズ調布店**  
東京都調布市布田4丁目17-10  
TEL:042-442-9533  
E-mail: winschofu7@gmail.com  
URL: http://www.wins-chofu.co.jp

FAX:042-442-9532



携帯サイトから物件詳細を閲覧できます!

取引態様	手数料負担の割合	貸主	借主
仲介元付(一般)	手数料配分の割合	元付	客付