

賃料	管理費等
119,000円	4,000円

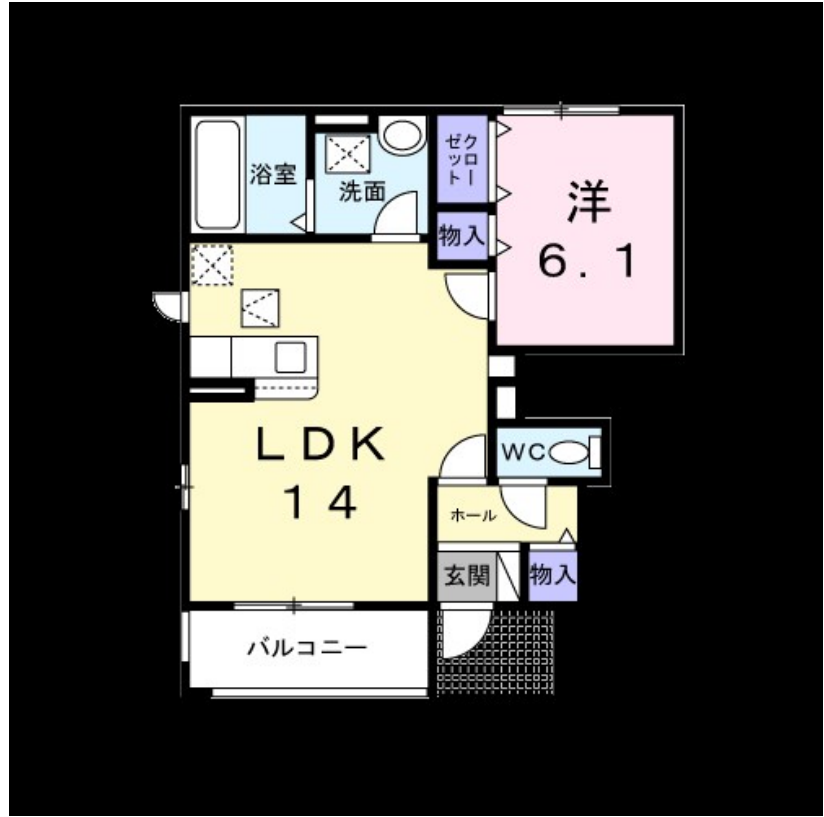
防犯カメラ 駅まで平坦 閑静な住宅街 平坦地 ダブルロック セキュリティ有り 振り分け 角住戸 3面採光 南面リビング 陽当たり良好 眺望良好 通風良好

【外観】

完成予想図



【間取り図】



図面と現況が異なる場合は現況が優先となります。

間取りの「S」はサービスルーム(納戸)です。

間取り	1LDK		
敷金	無	礼金	1ヶ月
敷引/償却金	-	保証金	-
物件種別	アパート		
建物名・部屋番号			
物件所在地	東京都調布市深大寺東町5丁目		
交通	京王線 調布駅 バス11分 北ノ台小学校 バス停徒歩2分		
間取詳細	LDK(14畳) 洋室(6.1畳)		
構造・規模	木造 2階建 1階		
専有面積	47.71㎡	向き	南東
築年月	2025年1月	契約期間	2年
損害保険	有	入居時期	2025年1月
駐車場	有(敷地内) 13200円/月~		
設備	敷地内ゴミ置き場 宅配BOX システムキッチン カウンターキッチン ガスコンロ設置済 3口以上コンロ		
その他費用	[一時金] 退去時クリーニング費:70,000円 鍵セット費:3,300円 [月次費用] 24時間サポート:330円		
入居諸条件	ペット相談 二人可 法人可 单身可		
保証会社	必須 初回:25,000円 月額:総賃料の2.5%		
備考			

情報更新日2024年11月22日

No.000007578



国土交通大臣(1)第88025号  
(社)全日本不動産協会  
**ウィンズ調布店**  
東京都調布市布田4丁目17-10  
TEL:042-442-9533  
E-mail:winschofu7@gmail.com  
URL:http://www.wins-chofu.co.jp

FAX:042-442-9532



携帯サイトから物件詳細を閲覧できます!

取引態様	手数料負担の割合	貸主	借主
仲介元付(一般)	手数料配分の割合	元付	客付