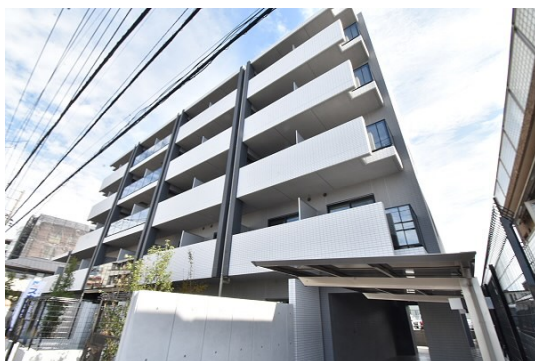


# FOR RENT

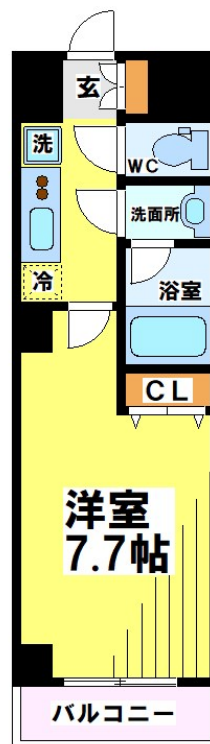
賃料	管理費等
85,000円	15,000円

外壁タイル張り 駅まで平坦 閑静な住宅街 平坦地 緑豊かな住宅地 モニタ付オートロック セキュリティ有り 玄関ホール 振り分け 陽当たり良好 眺望良好 通風良好

【外観】



【間取り図】



図面と現況が異なる場合は現況が優先となります。

間取りの「S」はサービスルーム(納戸)です。

間取り	1K		
敷金	1ヶ月	礼金	1ヶ月
敷引/償却金	無	保証金	1ヶ月
物件種別	マンション		
建物名・部屋番号			
物件所在地	東京都調布市小島町3丁目		
交通	京王線 調布駅 徒歩7分 京王線 布田駅 徒歩15分		
間取詳細	洋室(7.7畳)		
構造・規模	鉄筋コンクリート 6階建 1階		
専有面積	25.57㎡	向き	西
築年月	2020年9月	契約期間	2年
損害保険	有	入居時期	相談
駐車場	近隣駐車場 16000円/月 ~ 駐輪場		
設備	エレベーター 敷地内ゴミ置き場 宅配BOX システムキッチン ガスコンロ設置可 2口コンロ		
その他費用	[一時金] 事務手数料: 11,000円 [月次費用] 24時間サポート: 1,600円		
入居諸条件	二人可 法人可 单身可		
保証会社	必須 初回: 総賃料の100%		
備考			

情報更新日2026年6月11日

No.000003906

お問合せ先



国土交通大臣(1)第88025号  
(社)全日本不動産協会

**ウィンズ調布店**

東京都調布市布田4丁目17-10

TEL:042-442-9533

E-mail: winschofu7@gmail.com

URL: http://www.wins-chofu.co.jp

FAX:042-442-9532



携帯サイトから物件詳細を閲覧できます!

取引態様	手数料負担の割合	貸主	借主
仲介元付(一般)	手数料配分の割合	元付	客付