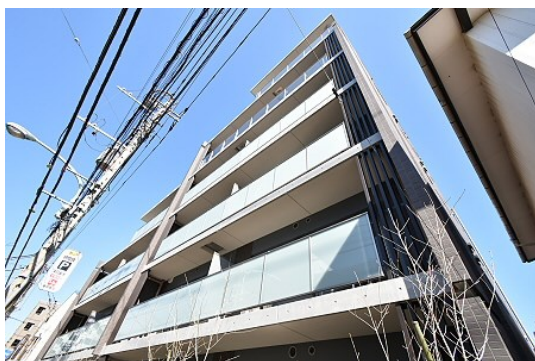


FOR RENT

賃料	管理費等
178,000円	8,000円

外壁タイル張り 駅まで平坦 駅前 閑静な住宅街 平坦地 緑豊かな住宅地 南面バルコニー 2F以上 オートロック セキュリティ有り 玄関ホール 振り分け 角住戸 2面採光 陽当たり良好 眺望良好

【外観】



【間取り図】



図面と現況が異なる場合は現況が優先となります。

間取りの「S」はサービスルーム(納戸)です。

間取り	2LDK		
敷金	1ヶ月	礼金	1.5ヶ月
敷引/償却金	-	保証金	-
物件種別	マンション		
建物名・部屋番号			
物件所在地	東京都調布市飛田給1丁目		
交通	京王線 飛田給駅 徒歩2分 京王線 西調布駅 徒歩9分		
間取詳細	LDK(11.1畳) 洋室(5畳) 洋室(4.8畳)		
構造・規模	鉄筋コンクリート 5階建 2階		
専有面積	55.68㎡	向き	南
築年月	2018年3月下旬	契約期間	2年
損害保険	有	入居時期	相談
駐車場	近隣駐車場 15000円/月 ~ 駐輪場		
設備	エレベーター 敷地内ゴミ置き場 宅配BOX システムキッチン 独立型キッチン ガスコンロ設置済		
その他費用	[一時金] 鍵交換代: 33,000円 [月次費用] 口座振替手数料: 110円		
入居諸条件	二人可 法人可 子供可 単身可		
保証会社	必須 初回: 総賃料の50% 2年目以降: 10,000円		
備考			

情報更新日2026年4月21日

No.000002724

お問合せ先



国土交通大臣(1)第88025号
(社)全日本不動産協会

ウィンズ調布店

東京都調布市布田4丁目17-10

TEL:042-442-9533

E-mail: winschofu7@gmail.com

URL: http://www.wins-chofu.co.jp

FAX:042-442-9532



携帯サイトから物件詳細を閲覧できます!

取引態様	手数料負担の割合	貸主	借主
仲介先物	手数料配分の割合	元付	客付